



# かえでらんどだより

〒284-0044

四街道市和良比275-18

(かえで保育園 四街道内)

☎043-432-5553

<かえでらんど利用方法> ☆お部屋は2階です。

利用時間…10:00~11:00

◎お部屋の利用でも子育て相談でも利用日の3日前までに電話にて予約が必要です。

(お部屋の利用は、1日2組までとさせていただきます。)

◎来園した際は、インターホンを押して園舎内に入り、玄関で利用届の用紙に必要事項を記入し、検温を行います。

0歳児 …令和4年4月2日~生後6か月以降のお子様

対象のお子様

1・2歳児…令和2年4月2日~令和4年4月1日の間に生まれたお子様

## 10月の予定

月	火	水	木	金
2	3	4	5	6
親子であそぼう (0歳児)	戸外あそび (1・2歳児)	戸外あそび (0歳児)	季節の製作 (1・2歳児)	子育て相談
9	10	11	12	13
スポーツの日	戸外あそび (1・2歳児)	園行事準備の為 お休み	季節の製作 (1・2歳児)	子育て相談
16	17	18	19	20
園行事準備の為 お休み	園行事準備の為 お休み	園行事準備の為 お休み	園行事準備の為 お休み	園行事準備の為 お休み
23	24	25	26	27
親子であそぼう (0歳児)	戸外あそび (1・2歳児)	戸外あそび (0歳児)	季節の製作 (1・2歳児)	子育て相談
30	31			
親子であそぼう (0歳児)	お誕生会			

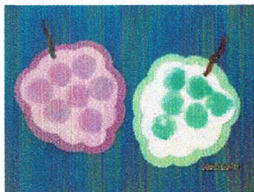
## 子育て相談

時間…11:00~15:00  
子育てをしている中で、疑問に思ったり不安を感じることはありませんか？  
『誰か私の話聞いて！』…などどんなことでも気軽にお電話してください。

(個人情報は厳守します。)



## 季節の製作



### ぶどうの ペタペタスタンプ

丸いスタンプをたくさん押して、  
おいしいぶどうを作りましょう！

## 戸外あそび

保育園の園庭で一緒に遊びましょう♪  
お着替え・水筒を持ってきてくださいね！

## 親子であそぼう

お部屋でゆったりあそびましょう  
製作も楽しみましょう

## 身体測定

ご希望の方は身体測定できます。  
大きくなったかなあ

## お誕生会

お誕生カードに手形をペタン！  
お歌を歌ったり、お祝いしましょう♪



ご予約は、部屋の利用も子育て相談も3日前までに☎043-432-5553までご連絡ください。

なお、予定表の表記通り、曜日で年齢が分かれていますので、ご注意ください。

また、当日は、ご自宅と園で親子ともに検温をし、保護者の方は、マスク着用で来園くださるようお願いいたします。

※咳や鼻水の出ているお子さん、ご家族内に発熱等風症状の方がいるお子さん、身近に(学校・勤務先・学校等)新型コロナウイルス濃厚接触者がいる方のご利用はご遠慮いただきます。ご理解、ご協力をよろしくお願いいたします。

※今後の感染状況によっては、突然のお休みになることがあります。ご了承ください。